



Tissue Trimmer - Тканевый Триммер инструмент многоцелевого назначения

Для практического внедрения любой новой методики лечения, крайне желательны быстрые, позитивные результаты ее применения, т.к. простота в использовании и хорошее соотношение затрат к полученному эффекту в современной практике важны, как никогда.

Представляем Вашему вниманию хирургический инструмент производства NTI-Rotary Dental Instruments для операций на мягких тканях полости рта Тканевый Триммер (Tissue Trimmer). Изготовленная из специальной керамики рабочая часть триммера определяет его уникальные свойства. Инструмент является успешной альтернативой скальпелю, электроскальпелю или лазерному скальпелю благодаря оригинальной идее принудительного усиления коагуляции путем затирания кровеносных сосудов боковой стороной режущей головки. Минимально инвазивный разрез упрощает восстановление десны, исключает некроз, значительно повышает эффективность регенерации.

В Германии Тканевый Триммер успешно применяется во многих клинических ситуациях:

- Раскрытие сукуляса при снятии слепка и при пародонтологическом лечении
- Удлинение десенного края, вскрытие кариозных полостей шейки зуба (V класс)
- Вскрытие ретенированных зубов или интраоссальных имплантатов
- Удаление десенных сосочков, папилл
- Коррекция нависающего капюшона
- Лечение перикоронарита

Тканевый Триммер -

не вызывает аллергии, поэтому может применяться к лицам с отягощенным аллергологическим анамнезом; совершенный инструмент для пациентов с ослабленной коагуляцией или испытывающих на себе воздействие противосвертывающих средств, а также в случае противопоказания применения электроскальпеля; используется в турбинном наконечнике (500.000 об/мин) и не требует дорогостоящего оборудования, как в случае электро- или лазерного скальпеля.

Инструмент имеет две модификации - стандартный и удлиненный. Последний особенно удобен при использовании в труднодоступных областях. Узкая, удлиненная рабочая секция упрощает работу в межзубных областях. Длина инструмента позволяет успешно его использовать для выполнения глубоких разрезов или, например, для отделения десенного края от зуба, даже при вскрытии глубоко залегающих кариозных полостей шейки зуба класса V.

Отзывы практикующих стоматологов

1. Доктор Вольфганг Якоб / Германия.

Отчет о лечении:

Остановка слабого капиллярного кровотечения с помощью триммера мягких тканей у пациента, находящегося под воздействием противосвертывающих средств.

У 68-летней пациентки, чье протромбиновое время находится в терапевтически эффективных пределах 15-25, открылось капиллярное кровотечение из поврежденной воспаленной слизистой оболочки десны в районе зубов 22, 23. Без применения каких-либо мер со стороны ведущего лечение терапевта в качестве экстренной помощи было выполнено рассечение десны вверх на 2 мм.

Уже во время вмешательства с помощью триммера под местным наркозом произошло значительное улучшение состояния пародонта и остановилось кровотечение.

Другие результаты:

- Гингивопластика и пластика десневых сосочков при гингивите и папиллите возможны с использованием привычного турбинного наконечника в любое время и без особых усилий.

- При гингивэктомии с помощью триммера мягких тканей в противоположность "Электротому" устраняется опасность нанесения контактных повреждений костям и зубам.

- Гипертрофия дёсен, возникающая в результате удаления коронок и штифтов, поддается удалению и, благодаря малому кровотечению, дальнейшей обработке в течение чаще всего того же сеанса лечения.

Керамический инструмент идеально подходит и для лечения гиперплазии десен, вызываемой медикаментами (напр. фенитоин и др.)

- Интерес представляет и применение триммера для гингивопластики при опухании десны вследствие ее воспаления у беременных *Epuilis gravidarum*.

- Удаление "капюшона" с зуба мудрости при недостаточно раскрытом рте вызывает осложнение в использовании инструмента из-за длины его рукоятки. Здесь пригодился бы триммер с короткой рукояткой.

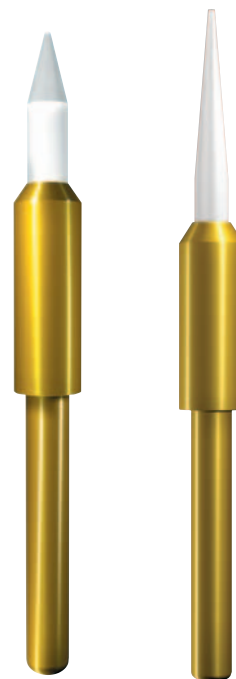
Выводы:

В целом, не следует оставлять без внимания меры по остановке кровотечений. Отслеживается, однако, значительное улучшение возможностей для хирургического воздействия на пародонт за счет применения триммера мягких тканей.

Моделирование десен не сопровождается кровотечением, как при использовании скальпеля. Неприятные сопутствующие ощущения, возникающие при работе "Электротомом", вообще отсутствуют.

Положительный психологический эффект от лечения "привычной турбиной" в контрасте со скальпелем или "Электротомом", очень важен для пациента.

Терапия с помощью триммера мягких тканей быстро и уверенно осваивается стоматологами, даже не имеющими частой практики в качестве зубного хирурга. Обучение новым методикам и их применение на практике дают быстрые позитивные результаты.



2. Доктор Петер Стикель / Германия.

Сулькус-менеджмент - одна из самых затруднительных работ формообразования после препарирования зубных протезов. Специалисты, особенно мастера зубопротезной техники, ожидают обнаружить в слепке зуба сухой сулькус с четко ограниченными краями препарирования, чтобы дальнейшее восстановление было успешным. Над этой проблемой работает уже целый ряд поколений зубных врачей, которые используют различные методы и средства работы.

Тканевый Триммер предназначен для создания полых мест, выделения предела препарирования и остановки кровотечения при снятии слепков за счет своего коагуляционного влияния. Бескровное освобождение полостей шейки зуба при корневом кариесе также относится к главным областям применения керамического инструмента.

Но самым существенным я считаю применение триммера для определенной группы пациентов. Множество лиц принимают специальные препараты для "разбавления" крови. Часто этот факт в соответствующей рубрике анамнеза не указывается. В таких случаях, любое прикосновение к десне приводит к кровотечению. Даже малые операции на мягких тканях, такие как поверхностная гингивэктомия, моделирование и т.д. часто становятся затруднительными.

Работа Тканевым Триммером требует концентрации внимания врача. Заранее намеченная область десны обрабатывается боковой керамической поверхностью инструмента. Движение медленное и только в одном направлении. При движении "вперед-назад" капилляры десны могут открыться снова, что приведет к кровотечению. Для эффективного тримминга абсолютно необходимо пользоваться инструментом с сухой рабочей частью, т.е. охлаждающий спрей должен быть выключен, а жидкость эвакуироваться ассистентом по мере необходимости. При работе, врач должен контролировать абсолютную изоляцию от спрея - даже небольшое количество влаги способно нарушить коагуляцию и вызвать к чрезмерное кровотечение.

Для усиления коагуляции возможно повторное препарирование после короткой паузы.

И еще одна область применения Тканевого Триммера - вскрытие интраоссальных имплантатов. Обычно, по истечении трех месяцев, имплантат обнажается и в него ввинчивается заживляющий колпачок. Такое обнажение имплантата успешно может производиться Тканевым Триммером. Альтернативные приборы, например электрохирургический скальпель, при соприкосновении электрода с металлическим корпусом имплантата может стать источником повреждения и даже некроза кости.

3. Рекомендации производителя - NPI-Kahla GmbH / Германия

Дезинфекция:

Керамическая рабочая часть инструмента более подвержена повреждениям, чем обычная хирургическая сталь или твердосплавные инструменты. В качестве дезинфицирующих растворов допускаются только растворы, разрешенные для дезинфекции хирургических вращающихся инструментов.

В дезинфицирующий раствор Тканевый Триммер должен быть аккуратно положен пинцетом. По завершению экспозиции инструмент промывают под проточной водой и затем сушат.

Любое механическое воздействие может повредить материал рабочей части инструмента, поэтому исключается ультразвуковая обработка.

Контроль качества:

Керамическая головка Тканевого Триммера должна постоянно проверяться на отсутствие повреждений. Не допускается работа инструментом со стертой или поврежденной рабочей частью.

При дезинфекции совместно с другими инструментами, требуется особое внимание к сохранности керамической части Тканевого Триммера.

Стерилизация:

Стерилизация может быть произведена обычным образом в сухожаровом стерилизаторе или автоклаве - 3,5 мин при температуре 121-134 град. и давлении 2,1 бар.

Соблюдайте следующие правила:

Tissue Trimmer применяется под углом 45°.

Скорость прохождения зоны препарирования в 3-4 раза медленнее, чем при использовании алмазного инструмента.

Движение в одном направлении. При движении "вперед-назад" капилляры десны могут открыться снова, что приведет к усилению кровотечения.

Зона препарирования должна быть свободна от всевозможных посторонних частиц, заусенций и т.п.

Для усиления коагуляции возможно повторное препарирование инструментом после короткой паузы.

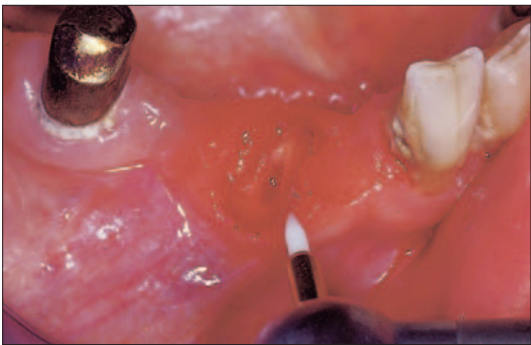
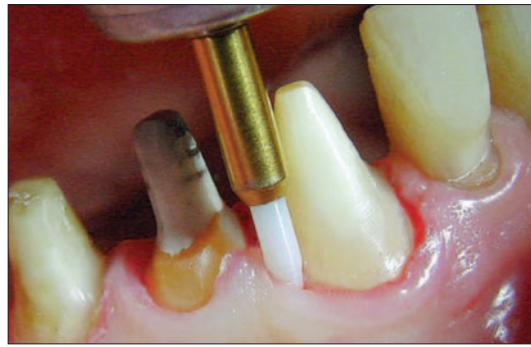
Оптимальная скорость - 500 000 об/мин.

Внимание! Использовать без применения охлаждающего спрея.

При правильном использовании Тканевый Триммер будет служить очень долго - до 300 применений!



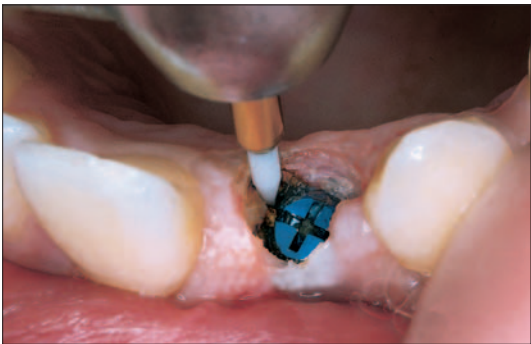
Раскрытие сукульса перед снятием слепка и при пародонтологическом лечении



Исечение пролиферации десны, вызванной приемом медикаментов



Сухая область препарирования



Вскрытие имплантата...



Имплантат вскрыт



Вскрытый имплантат спустя 2 недели, перед установкой реставрации.



Препарированный десенный край. Керамический абатмент.